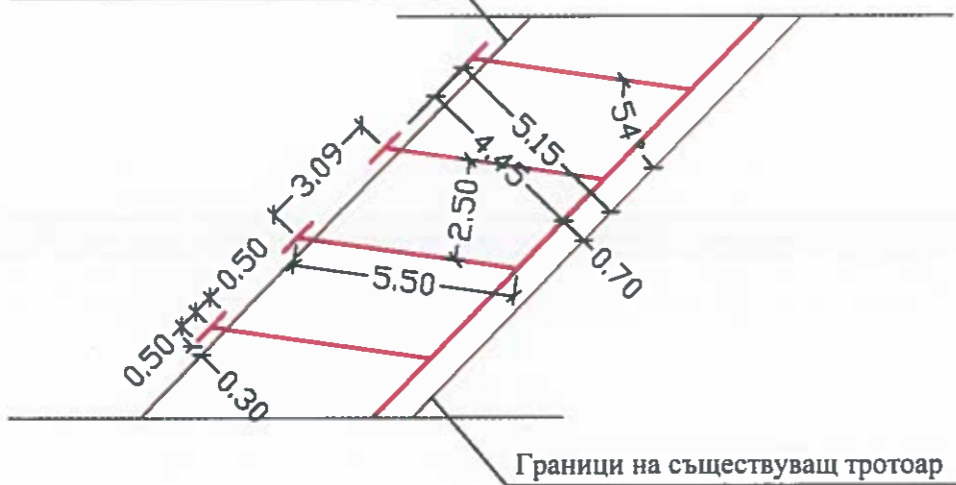


ДЕТАЙЛ МАРКИРОВКА

Диagonalно паркиране с ъгъл на паркиране $60 \text{ gon} = 54^\circ$ с дълбочина на паркиране 4,45м и надвес 0,70м.

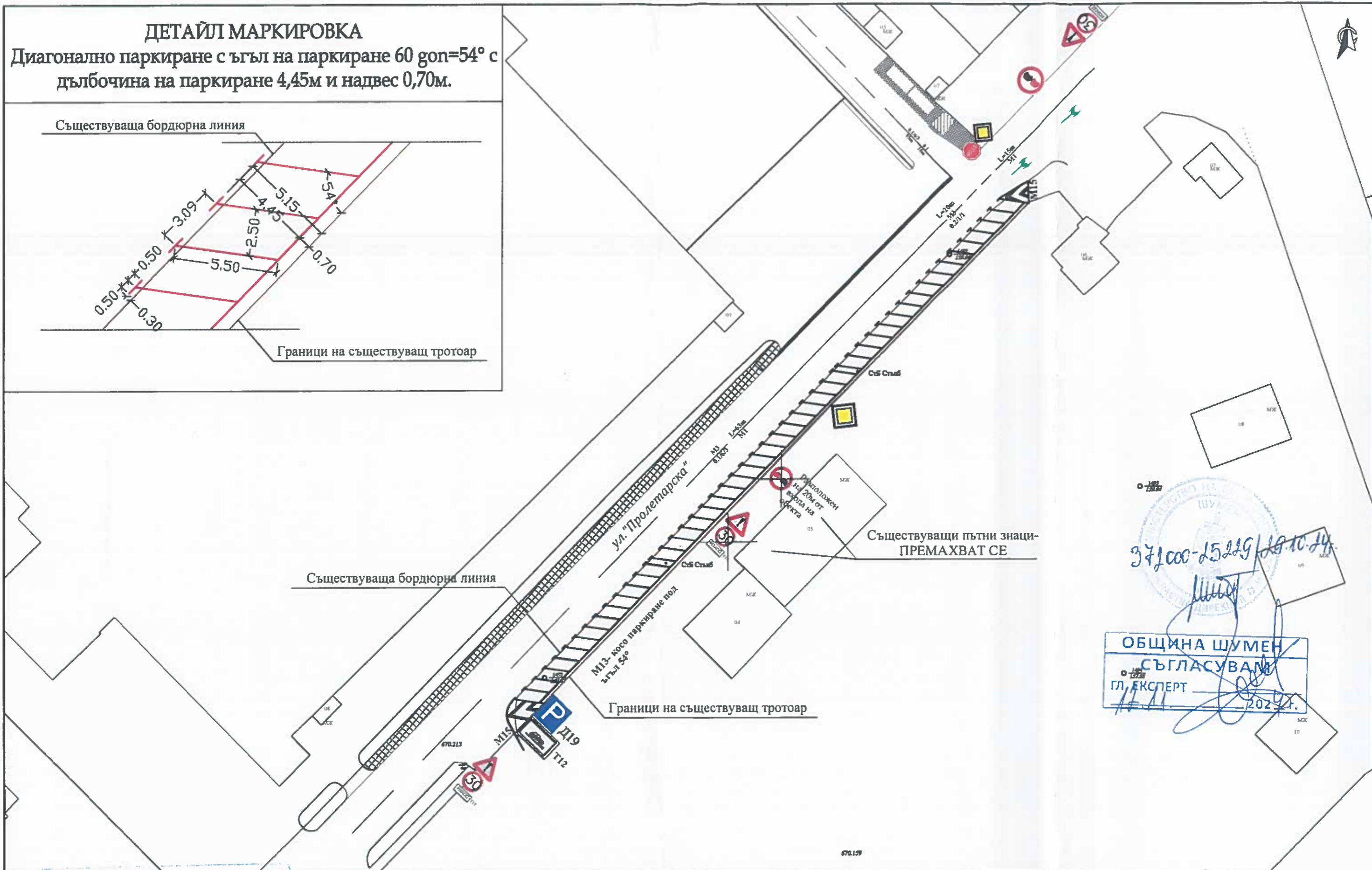
Съществуваща бордюрна линия



Граници на съществуващ тротоар

Съществуваща бордюрна линия

Граници на съществуващ тротоар



371000-25229/20.10.24

ОБЩИНА ШУМЕН
СЪГЛАСУВАМ
ГЛ. ЕКСПЕРТ
2024.

ПРОЕКТАНТ:
инж. Иана Костадинова

ЧАСТ:	Пътна	ИЗПЪЛНИТЕЛ:	"СНИК" БООД гр.Шумен
ЧЕРТЕЖ:	ОРГАНИЗАЦИЯ НА ДВИЖЕНИЕ	ВЪЗЛОЖИТЕЛ:	ОБЩИНА ШУМЕН
МАЩАБ:	М 1:750	ОБЕКТ:	"Обособяване на нов паркинг за коли върху десния тротоар на ул."Пролетарска", гр.Шумен"
ФАЗА:	Технически проект		